



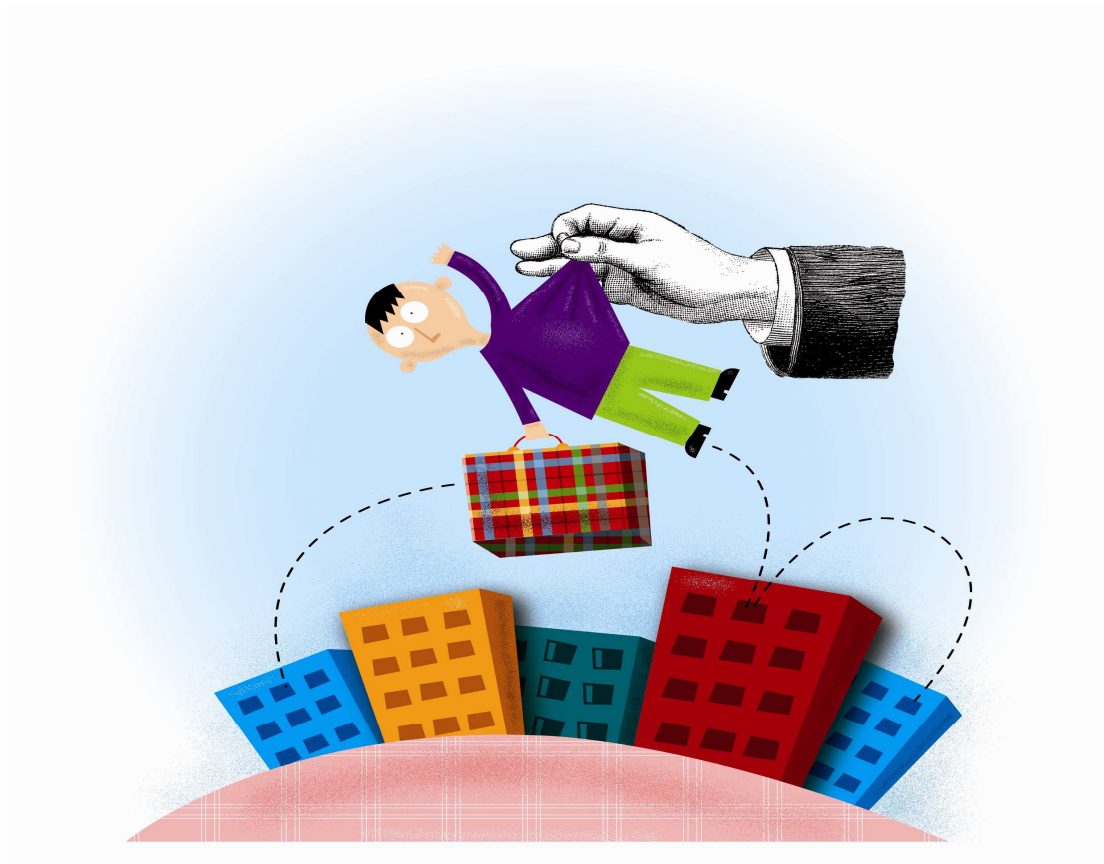
L'Observatoire Départemental de la Protection de l'Enfance en Finistère

Décembre 2009

Les différents travaux de l'ODPE ont amené à soulever quelques paradoxes, idées forces, ou problématiques dans le champ de la protection de l'enfance. Si les études et les données statistiques permettent de mieux cerner les questions, une illustration est parfois plus efficace pour amener chacun à réfléchir aux implications concrètes de ces constats dans la pratique. L'ODPE a donc mené un travail avec Laurent VANHELLE, illustrateur/graphiste finistérien, pour mettre en dessins une dizaine de messages sur la protection de l'enfance. Un petit texte au verso permet de préciser les idées force du message souhaité.

8^{ème} illustration :

2^{ème} parcours type de placement : les enfants déplacés



© Laurent Vanhelle

8^{ème} illustration :

2^{ème} parcours type de placement : les enfants déplacés



© Laurent Vanhelle

Les parcours de placement des enfants sont loin d'être uniformes : comme tout parcours de vie, ils sont ponctués d'évènements, de changements qui imposent souvent de revoir les conditions de placement de l'enfant. Une grille de lecture des parcours de placement des enfants a été réalisée dans le cadre d'une étude mise en œuvre par l'Atelier de recherche sociologique de l'UBO à la demande du Conseil général du Finistère. Plusieurs paramètres ont été analysés : durée du placement, possibilité de retour au domicile parental, changement de lieu d'accueil et âge de l'enfant, liens d'attachement créés par l'enfant...

Ces « parcours types » donnent un éclairage sur les situations rencontrées au quotidien et montrent que les enfants restent sujets de leur histoire :

- les enfants placés
- les enfants déplacés
- les enfants replacés

Les enfants déplacés : ces enfants ont connu plusieurs lieux d'accueil sans qu'un retour au domicile familial ne soit possible. L'enfant investit à minima le placement parce que les conditions d'accueil ne sont pas pérennes, ou quand elles le deviennent au terme de plusieurs changements. L'épuisement et la peur de créer des liens qui peuvent se voir fragilisés par une rupture font que l'enfant paraît passif et captif de son placement. Ces enfants ont souvent le sentiment d'avoir perdu leur place dans la société. Ce sont les enfants dont on parle le plus car ils « mettent tout le monde en difficulté » bien qu'ils ne soient pas les plus nombreux. La problématique centrale de ces parcours : une forte instabilité qui se traduit sur le plan affectif, social, scolaire.

SOURCES :

Emilie POTIN, *Du simple lieu d'accueil... à la négociation d'une place dans une « autre » famille*, ARS, UBO, novembre 2007.

MOTS CLEFS :

placement long, nombreux lieux d'accueil sans retour au domicile, pas d'investissement dans les lieux d'accueil, conflits.